

これからも住みつけたい村づくり

広報

やまぞえ

5

Graph Yamazoe May 2019 vol.632

自慢の野菜と創作料理をご賞味あれ

もくじ

- みんなの広場 P 2
感謝状が贈呈されました ほか
- 今月の情報 P 3~8
村税は納期限内に納付してください ほか
- 生涯学習教室のお知らせ ほか P 9~10

5月3日、つつじの蕾がほころぶ神野山で、恒例のつつじまつりが開催されました。

当日は好天に恵まれ、村内外から約1,500名が来場されました。メイン会場では、持ち寄った野菜や自慢の創作料理などが出店され、特設ステージでは、山添中学校吹奏楽部の演奏などが催されるなど、参加者を楽しませていました。（関連2頁）

4/11

感謝状が贈呈されました



行政相談員として6年間お務めいただいた茶谷寿さん（助命）が3月末をもって退任されました。

その長年のご活躍に対して、総務大臣からの感謝状が、奈良行政相談センター所長より贈られました。

本村において、行政相談員を務めていただいた茶谷さんに、深く感謝を申し上げます。

4/13

桜まつりが開催されました



カントリーパーク大川で、恒例の

桜まつりが開催されました。

当日は好天に恵まれ、来場された約250名は、美しい桜のもとでバザーや木工体験、出張めえめえ牧場などを思い思いに楽しまれました。

4/27

大和高原文化の会総会が開催されました



▲大和高原文化の会が提供した繭で作られた畿央大生の卒業研究作品

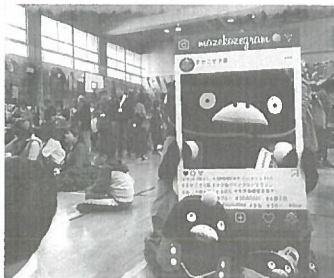
豊原公民館で、14回目となる大和

高原文化の会総会が開催されました。

大和高原文化の会では、大和高原の歴史や伝統、文化の研究や発表、地域特産品などの復元及び継承、開発などに取組まれています。

中でも養蚕では、地域の小学校などへの飼育体験出前教室の実施や畿央大学との協力、連携に取組まれ、当日の総会では、提供した蚕で作られた畿央大生の卒業研究作品が発表され、参加者はその完成度の高さに感動の声を上げられていました。

てんまるの山添村PR奮闘記



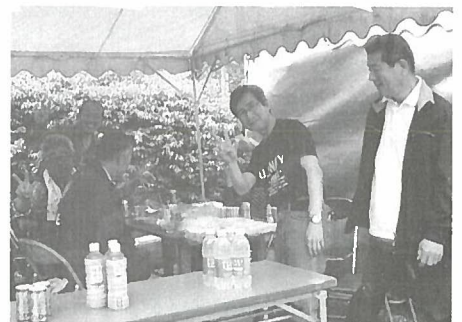
3月31日、大阪市梅田東コミュニティ会館で開催された「まぜこぜ大阪2019」に参加しました。

自閉症や聴覚障がいなどを抱える人々のことをより知ってもらうことを目的とした本イベントに、福祉と地域振興の連携として、昨年に引き続き今年も山添村のPRを行うことができました。

Photo Album

（メイン会場：森林科学館前）

神野山つつじまつり



今月の情報

INFORMATION

市外局番 ☎0743

役場へのご用の節は、迅速・便利な直通ダイヤルをご利用ください。

総務課 85-0041

行政相談、人権相談、情報公開、消費生活相談、議会、選挙、広報、統計、消防、防災、防犯、交通安全などに関すること

財務会計室 85-0416

出納・会計などに関すること

**住民課 85-0043
0044**

戸籍、印鑑登録、住民票、村税、介護保険料、国民健康保険、諸証明、国民年金、福祉医療、児童手当などに関すること

保健福祉課 85-0045

社会福祉、保健・予防事業、生活保護、介護保険、地域包括支援センター、保育園、診療所などに関すること

環境衛生課 85-0047

簡易水道、下水道、公害、環境美化、畜犬、エネルギーなどに関すること

地域振興課 85-0048

商工業、観光、移住定住、地域づくり、地方創生、ふるさと納税などに関すること

農林建設課 85-0046

農業委員会、農地・農業相談、農林水産、地籍調査、道路、河川などに関すること

教育委員会事務局 85-0049

学校教育、社会教育、社会体育、生涯学習、文化財、公民館などに関すること

山辺環境衛生組合

山辺衛生センター 85-0253

浄化槽維持管理、し尿の汲み取り

村税は納期限内に納付してください

5月は固定資産税、軽自動車税の納付月です。納期限は5月31日(金)です。納期限を過ぎると督促手数料、延滞金がかかりますのでご注意ください。

口座振替をご利用の方は、預金残高をご確認ください。

なお、新たに口座振替をご利用される場合は、金融機関で手続きが必要です。

ご利用いただける金融機関は、株式会社南都銀行、奈良県農協、ゆうちょ銀行の各本支店です。

▼問い合わせ

住民課



【○は納付月です。】

| 納付月 | 5月 | 6月 | 7月 | 8月 | 9月 | 10月 | 11月 | 12月 | 1月 | 2月 | 3月 |
|------------|-------|-----|------|-----|------|-------|------|-------------|------|-----|------|
| 納期限(口座振替日) | 5/31 | 7/1 | 7/31 | 9/2 | 9/30 | 10/31 | 12/2 | 令和2年 1/6 | 1/31 | 3/2 | 3/31 |
| 村・県民税 | 4期(回) | ○ | | ○ | | ○ | | | ○ | | |
| 固定資産税 | 4期(回) | ○ | | ○ | | | | ○ | | ○ | |
| 軽自動車税 | 1期(回) | ○ | | | | | | | | | |
| 国民健康保険税 | 9期(回) | | | ○ | ○ | ○ | ○ | ○ | ○ | ○ | ○ |
| 介護保険料 | 6期(回) | | | ○ | | ○ | | ○ | | ○ | ○ |
| 後期高齢者医療保険料 | 8期(回) | | | ○ | ○ | ○ | ○ | ○※ | ○ | ○ | |

※12月の後期高齢者医療保険料の納期限は25日です。(他の税は1月6日です)

山添村一日こども相談を
開催します

▼日時 6月26日(水)

午前10時30分～午後4時まで

(事前予約制)

▼場所 保健福祉センター研修室

▼対象 18歳未満の子どもの療育手帳判定に関する相談(療育手帳の更新及び新規申請)を希望する方

※療育手帳の取得により、知的障害のある方が様々な援助を受けやすくなります。

▼内容 個別相談(1人あたり1時間～1時間30分程度)

▼相談員 奈良県中央こども家庭相談センター職員

▼申込方法 6月19日(水)までに、電話で左記へお申込みください。

▼申込み・問い合わせ 保健福祉課

今月の村税納期限をお知らせします

◎固定資産税

◎軽自動車税

納期限 **5月31日**

納期までに納めましょう。

5月31日は世界禁煙デーです

(5月31日～6月6日 禁煙週間)

テーマ

2020年、
受動喫煙のない



社会を目指して

～たばこの煙から子ども達をまもろう～

▶問い合わせ 保健福祉課

◆議会だより◆

令和元年第2回

山添村議会定例会の予定

〔開会〕 6月10日(月)

〔再開〕 6月20日(木)

開会及び再開時刻は午後2時の予定ですが、都合により変更する場合があります。

6月のリサイクル物品回収日のお知らせ

日頃よりリサイクル物品回収にご協力いただき、ありがとうございます。

今後も引き続き、ご協力をよろしくお願いいたします。




**6月2日
(日)**

室津・松尾・的野・峰寺・桐山・北野・三ヶ谷・勝原・岩屋・毛原・切幡・伏拝・助命・箕輪・大塩・堂前

**6月9日
(日)**

春日・大西・菅生・上津・下津・遅瀬・中峰山・広代・中之庄・吉田・広瀬・鶴山・片平・葛尾

プラスチックの分別について

- ・冷凍食品などの裏側が銀色の袋も、プラマーク  の記載があればリサイクルできます。
- ・卵パックや惣菜の容器等のラベルシールは、剥がさなくても回収できます。
- ・シャンプー等のボトルのポンプ部分は燃えるごみに出してください。

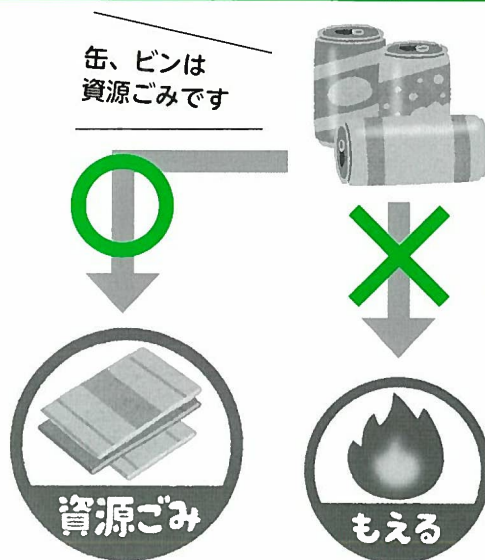
ごみは必ず分別してください

燃えるごみの日に出されたごみ袋の中に、缶やビン等が混入しているケースが増えています。

ごみ袋の外から見た分は回収業者が手作業で袋の外に出していますが、全てのごみ袋を確認することはできません。缶・びん等の資源化できるものは、リサイクルに出してください。

山添村のごみは、①燃えるごみ、②燃えないごみ、③有害ごみ、④粗大ごみ、⑤資源ごみの5つに分類しています。

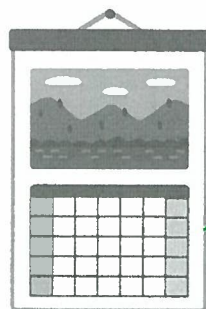
正しく分別をしないと、焼却しきれなかったり、思わぬ事故が起こります。ごみの分別ポスターを参考に、**必ず正しい分別を行っていただくようお願いします。**



6月は環境月間です

5月30日は「ごみゼロの日」、環境にまつわる日が多い6月は「環境月間」とされ、6月5日は「環境の日」、6月8日は「世界海洋デー」と定められています。

奈良県は海に面していませんが、近年海洋プラスチックの問題は深刻なものとなっています。レジ袋やコンビニのスプーンなどの使い捨てのプラスチック製品をできるだけ使わないようにするなど、身近なところからごみを減らしていきましょう。



- * 5月30日
「ごみゼロの日」
- * 6月「環境月間」
- * 6月5日
「環境の日」
- * 6月8日
「世界海洋デー」

狂 犬病予防集合注射を行いました (4/19)



村内3箇所で村内の飼い犬 108 頭への狂犬病予防集合注射を実施しました。
飼い犬の登録、狂犬病予防注射は飼い主の義務です。犬を飼っており、登録がまだお済みでない方は、必ず役場まで届出てください。
なお、飼い犬が死亡した場合も届出が必要です。既に飼い犬が死亡しているのに注射のハガキが届いた場合は、環境衛生課までご連絡ください。

「てんまる」で山添村を盛り上げましょう

からす天狗の「てんまる」は山添村を PR するマスコットキャラクターとして、平成 26 年 2 月に誕生しました。「てんまる」のイラスト・ロゴは無償で商品パッケージ、ポスター・チラシ等の広告物にご利用いただけるほか、昨年 6 月からは商品化できるようになりました。

てんまるを個人や企業の方などに様々な場面で使っていただくことで、村の活性化と PR に繋がっていきます。

利用者に正しく、気持ちよくご利用いただくためにデザインや使用基準を定めていますので、まずはお気軽にご相談ください。詳しくは村公式ホームページをご覧ください。(右記 QR コードからもご覧いただけます。)



からす天狗の

てんまる

©山添村

【村公式 HP】 <https://www.vill.yamazoe.nara.jp/>

▶ 問い合わせ 地域振興課 (てんまる係)



▲ QR コード

無料経営相談を受付けています



昨年 11 月から奈良県よろず支援拠点とテレビ電話による無料経営相談 (テレビ経営相談) が役場でできるようになりました。

よろず支援拠点とは、国 (中小企業庁) が経営に関する相談に応じるため、全国に設置した無料の経営相談所です。創業から事業承継まで幅広く、経営に関する相談であればどんなことでも相談できます。また、テレビ経営相談ではプライバシーが守られた中で、専門家とマンツーマンで本格的な相談が可能です。詳しくは、下記までお問い合わせください。(下記 QR コードからもご覧いただけます。)

▶ 問い合わせ ◆奈良県よろず支援拠点 ☎ 0742-81-3840

【HP】 <http://www.nara-sangyoshinko.or.jp/n-yorozu/about-yorozu>

◆地域振興課



QR コード ▶



教育委員会だより ☎ 85-0049



教科書展示会を開催します

今年度は、令和2年度から小学校（全教科）と中学校（「特別の教科書 道徳」は除く）で使用する教科書を採択する年度となっています。

村民の皆さんに、教科書への理解や関心を深めていただくため、下記のとおり教科書展示会を開催します。お気軽にお越しください。

- ▶ 期 間 6月14日（金）～7月12日（金） ※土・日曜日を除く。
- ▶ 時 間 午前9時～午後4時
- ▶ 場 所 山辺教科書センター（やまぞえ小学校3階） ☎ 85-0200



村文化協会発表会が開催されました（4/20）

ふるさとセンターふれあいホールで、25回目となる村文化協会発表会が開催され、会員の皆さんが日頃の練習の成果を発表されました。

舞台では、コーラスや手話、狂言、詩吟、民謡、舞踊の発表が行われ、美しく力強い歌声や踊り、演技等を披露されました。研修室では、盆栽や山野草、陶芸、手芸品、絵画、書道、俳句などそれぞれが趣向を凝らした力作が展示され、訪れた人達を大いに楽しませていました。

また、今回は特別出演として伝統文化こども教室による「御殿万歳」と、菅生おかげ踊り保存会による「菅生おかげ踊り」も披露され、文化の祭典に華を添えてくれました。



▲研修室での作品展示

おすすめの図書を紹介します 今月のテーマ

『万葉集』の一節「時に初春の令月にして 気淑く風和ぎ」を基に改められた新元号「令和」。この一節を、万葉集研究学者中西進氏は「時あたかも新春の好き月 空気は美しく風はやわらかに」と解釈されています。

改元の基となった『万葉集』というと、とても古い文学書で難しいイメージを持たれている方も多いのではないのでしょうか。

今回は、そんな「なかなか読む機会はないけれどちょっと読んでみたい」という方向けに、分かりやすい解説で親しみやすい本を紹介します。

「令和と万葉集」

今月のオススメ図書

『はじめて楽しむ万葉集』

著者：上野 誠

『古典文学全集 二 万葉集』

著者：木俣 修

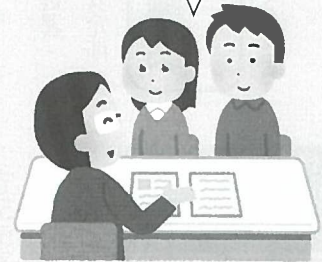
『万葉集 全訳注原文付（一）』

著者：中西 進

空き家相談会を開催します

空き家をお持ちの売買・賃貸・管理・不用品処理・解体等でお悩みの方を対象に、セミナーと個別相談会を開催します。

個別相談には予約が必要です。詳しくは、下記までお気軽にお問い合わせください。相談料は無料です。



▶日時 令和元年 6月29日 (土)

▶場所 役場3階 大会議室

▶内容 ①セミナー (午後1時～2時)
空き家の現状・管理に関する基礎知識など
②個別相談会 (午後2時15分～4時15分)
空き家管理や解体等の個別相談会 (要予約)

▶予約申込・問い合わせ・相談窓口

NPO 法人空き家コンシェルジュ (山添村空き家等総合対策受託事業者)

山添事務所 ※旧観光協会事務所内 ☎/FAX 85-1955

▶受付時間 日、火、金曜日 午前9時～午後5時 (祝日を除く)

▶ホームページ <http://yamazoe-akiyabank.com/>

※右のQRコードからもご覧いただけます。

QRコード▶



第13期 犯罪被害者支援 ボランティアを募集します

犯罪や事件・事故の被害に遭われた方や、ご遺族の方のための電話相談や生活支援、警察、病院への付添いなどの直接支援を行うボランティア支援員を募集します。

なお、公益社団法人なら犯罪被害者支援センターが実施する講習を修了し、適正があると認められた方に委嘱します。

▼募集期間 7月1日(月)～31日(水)

▼募集人員 20名程度

▼応募資格 県内在住の70歳未満の成人で、犯罪被害者等の支援活動の趣旨に賛同し、ボランティアとして参加できる方(性別、職業、学歴は問いません)。

▼選考 書類選考のうえ、面接を行います。

▼講習 支援活動に必要な知識等を習得するため、一定の講座を受講していただきます。

▼講習期間 9月6日(金)～12月13日(金)の予定。

原則、毎週金曜日午後1時～4時
※詳しくは、左記までお問い合わせください。

▼問い合わせ・応募先

公益社団法人なら犯罪被害者支援センター事務局
〒630-8215

奈良市東向中町6番地 奈良県
経済倶楽部 経済会館4F

☎ 0742-266935
FAX 0742-957560

※受付期間は月曜日～金曜日(祝日除く) 午前10時～午後4時

広報やまぞえ4月号25頁「人事異動」に誤りがありました。

×誤 課長補佐級(最上段)

○正 課長級

大変申し訳ございません。
お詫びし、訂正いたします。

「広報やまぞえ」に広告を掲載しませんか

有料広告掲載欄に広告を掲載する広告主を、毎号募集しています。店や会社のPRなどに、お気軽にご活用ください。

申込方法など詳しくは、村ホームページ(広報やまぞえページ)または、下記までお問い合わせください。右下のQRコードからもご覧いただけます。

【HP】<https://www.vill.yamazoe.nara.jp/>

▶問い合わせ 総務課



▲QRコード

主事業の皆さまへ 労働保険年度更新について

労働保険（労災保険・雇用保険）の年度更新手続きは、**6月3日（月）**から**7月10日（水）**までの期間です。期日中の手続・納付をお願いします。

【早期申告納付をお願いします】

申告・納付最終日の7月10日（水）は、金融機関・郵便局窓口において大変混雑が予想されます。年度更新申告書を、5月末頃に事業所あてに送付しますので、申告書が届いたら、お早めに申告・納付をお願いします。

【ご注意ください】

期日までに申告書の提出がない場合は、政府が保険料等の額を決定し、さらに追徴金（保険料等の10%）を課すことがあります。

▼問い合わせ 奈良労働局総務部
労働保険徴収室

☎ 0742-32-0203

または、管轄労働基準監督署・ハローワーク（公共職業安定所）

令和元年度国家公務員一般職試験（高卒者試験）を実施します

▼試験の区分 事務、技術、農業、

農業土木、林業

▼受験資格 ①平成31年4月1日時

点で、高等学校または中等教育学校卒業日の翌日から起算して2年を経過していない者、及び令和2年3月までに高等学校または中等教育学校卒業見込みの者。

②人事院が①に掲げる者に準ずると認める者。

▼申込受付期間

【インターネット】

6月17日（月）～26日（水）

【郵送または持参】

6月17日（月）～19日（水）

※原則、インターネットでお申込みください。

▼第1次試験日 9月1日（日）

▼試験地 奈良市、大阪市ほか

※受験資格等の詳細は、人事院ホームページ「国家公務員試験採用情報NAVI」をご覧ください。

▼問い合わせ 人事院近畿事務局
試験第二係

〒553-8513

大阪府福島区福島1-1-60
☎ 06-4796-2191

防災無線動作確認
定期放送を実施
しています

戸別受信機

毎週土曜日

午後6時

屋外スピーカー

毎月15日 正午

▶不具合などの
問い合わせ

総務課

奈良しごとiセンター・ならジョブカフェからお知らせ

奈良で働きたい"地元で活躍したい"そんなあなたをお待ちしています。

時間、講座内容、申込み方法等詳しくは奈良しごとiセンター・ならジョブカフェまでお問い合わせください。

| | 講座等 | 月日 | 場所 |
|------|----------------------|---------------|------------|
| セミナー | 対人スキル実践トレーニング | 6月5日（水） | ならジョブカフェ |
| | 面接対策セミナー | 6月14日（金） | |
| | グループディスカッション&グループワーク | 6月21日（金） | |
| | 2日間集中自己分析セミナー | 6月26～27日（水・木） | 高田しごとiセンター |

▶問い合わせ 奈良しごとiセンター・ならジョブカフェ 奈良市西木辻町93-6 エルトピア奈良内
☎ 0742-23-5729 FAX 0742-23-5757

平和を、仕事にする。



陸海空自衛官募集



◆詳しくは、自衛隊天理募集案内所まで

☎ 63-2540

✉ hq1-nara@pco.mod.go.jp

🌐 <http://www.mod.go.jp/pco/nara>

| 種目 | 資格 | 受付期間 | 試験日 |
|------------------|--|--------|-----------|
| 自衛官候補生 | 18歳以上33歳未満の者 | 随時 | 受付時に連絡します |
| 技術海上幹部 技術航空幹部 | 大卒以上で、応募資格に定められた学部・専攻学科等を卒業後、2年以上の業務経験がある者 | ～5月24日 | 6月24日 |
| 技術海曹 技術空曹 | 20歳以上の者で、国家免許資格取得者等 | | 6月21日 |

山添村自治体放送
ケーブルテレビ11チャンネル

◇曾根・御杖・山添三村共有放送…午前10時～午後5時まで
◇山添村からのお知らせ……………午後5時～翌午前10時まで

広報やまぞえ 5月号

| 日(曜日) | 学習メニュー | 時間 | 対象者 | 主催(申込先) | 開催場所 | 備考 |
|-------|-----------------------------|-------------|-------|---------|---------------|----------------------------------|
| 2(日) | ヨガで学ぶ健康法 | 9:00~10:00 | 一般成人 | 波多野公民館 | 波多野公民館 研修室 | 参加費 500円 【持ち物】 ヨガマット、5本指靴下 |
| | 山添村を描こう | 13:30~16:00 | どなたでも | 波多野公民館 | 波多野公民館 研修室 | 【持ち物】 筆記用具、絵画セット |
| 9(日) | みんなで楽しく歌いましょう —初夏のプチ音楽会— | 13:30~15:00 | どなたでも | 豊原公民館 | 豊原公民館 大研修室 | 参加費 無料 申込締切5/31(金) |
| 13(木) | 季節の花の押し花を楽しみましょう | 9:30~11:30 | 一般成人 | 東山公民館 | 東山公民館 大会議室 | 材料費 2,000円 |
| 19(水) | 美姿勢ストレッチ&健康体操 | 13:30~14:30 | 一般成人 | 東山公民館 | 東山公民館 大会議室 | 参加費 無料 |

▶問い合わせ 教育委員会事務局/歴史民俗資料館・波多野公民館 ☎ 85-0250 / 東山公民館 ☎ 86-0001 / 豊原公民館 ☎ 87-0001

てんいち先生

5月3日は
憲法記念日だ

日本国憲法
1947年5月3日施行

大切なものが
3つあるんだね

国民主権
基本的人権の尊重
平和主義

3大原則
だよ

人権は
すべての
人に
ある
んだね

生きる
この
基本
なんだ

憲法でも
保障されて
いるんだ

みんなで
しっかり
守りたいね

隔月連載 シリーズやまぞえの文化財

石灯笼 (中峰山)



六角型の総高は230センチメートルあり、「正和元年壬子四月十一日大願主良禅」の銘があります。比較的大きい火袋を有し、中台も重厚で獅子を半肉に刻し、反花にも力量感があります。基礎の下端にも中台と同じように格狭間を配し、各部とも鎌倉時代の特徴をよく表しています。

この灯笼は、天正9(1581)年に織田信長の伊賀攻めの際、戦火を被った跡をとどめています。神波多神社は延喜式の古社で、俗に「波多の天王さん」と称して知られています。

山添俳句教室

四月句会より

村手 圭子 選

蟻一つ思案するかに一寸止まり
境内の今は要や八重桜
芽木の山淡々ともや立ちにけり
山つじ透かするダム湖さざめけり
春雷の重力腹にこたへけり
酒友の老いのバス旅春惜しむ
花の屑散りはめてるる斎庭かな
真青なる天空より花吹雪さけり
落慶に賑はふ寺や百千鳥
山笑ふ携帯電話圏外と
この草も食べし記憶や野に遊ぶ

馬場 路哉
向井 弥栄
椋本 房江
井ノ尾由美子
今西眞佐男
尾上 正典
神田 幸子
北川 久子
田畑 茂代
西岡たか代
村手 圭子

毎月11日は

「人権を確かめあう日」です

6月11日(火) 午前9時~11時30分まで、庁舎1階会議室1・3において「行政相談・人権相談」を開設します。

お気軽にご相談ください。

▼問い合わせ 総務課



6月4日～10日は「歯と口の健康週間」です

— いつまでも 続くけんこう 歯の力 —



ご 存じですか ハチマルニイマル 8020運動

8020運動は、80歳になっても20本以上自分の歯を保つことを目的に日本歯科医師会が推進している運動で、「生涯、自分の歯で食べる楽しみを味わえるように」との願いが込められ始めました。

自分の歯が20本以上ある人の割合は、50代頃から徐々に減少してきます。歯を失う原因である歯周病やむし歯を防ぐには、定期的な健診と毎日の口腔内のケアが大切です。

村内で自分の歯が20本以上ある人の割合

出典：健康山添21計画平成30年アンケート調査より



健 康な歯を保つために

寝る前には必ず歯をみがきましょう

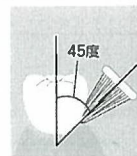
寝ている間は、唾液の分泌が少なくなり、お口の中の汚れを洗い流す自浄作用が低下するため、細菌が繁殖しやすくなります。



1日1回3分以上かけて丁寧に歯をみがきましょう

歯ブラシの毛先を歯と歯肉の境目、歯と歯の間にきちんとあて、小さく動かして、歯垢を落としましょう。

歯間ブラシやフロスを用いるとなお効果的です。



年に1回は歯科健診を受けましょう

いつまでも健康的な自分の歯であり続けるためには、定期健診が欠かせません。

年に1回は受診しましょう。



▶ 問い合わせ 保健福祉課

編集後記

平成が終わわり、令和が始まりました。改元前後の出来事などに、「平成最後」や「令和最初」といった表現が使われましたが、皆さんはいかがだったでしょうか。

私は、平成最後にウイルス性の胃腸炎を発症し、初めて1週間寝込む経験をしました。令和は、ウイルスにも負けないよう、健康に十分注意していきたいと思えます。

(狩野)

むらのうごき

令和元年5月1日現在()は前月比

| | | |
|---------|----|--------------|
| ◇人 | □ | 3,511人 (-9) |
| 男 | | 1,677人 (-7) |
| 女 | | 1,834人 (-2) |
| ◇世帯数 | | 1,330世帯 (-3) |
| ◇4月中の移動 | | |
| 出生 | 0人 | 死亡 8人 |
| 転入 | 5人 | 転出 6人 |

※山添村に住所がある人の動きを表しています。